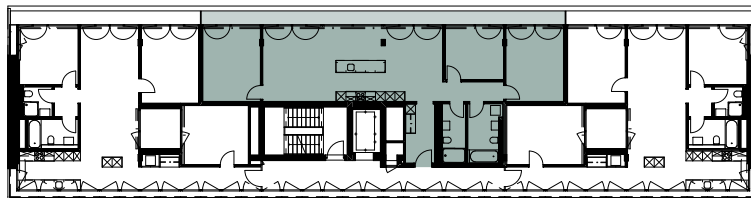
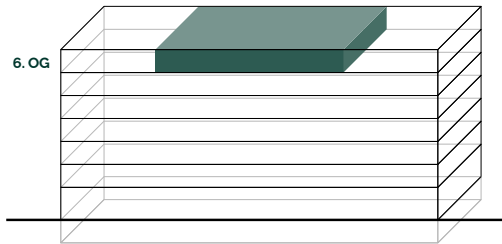
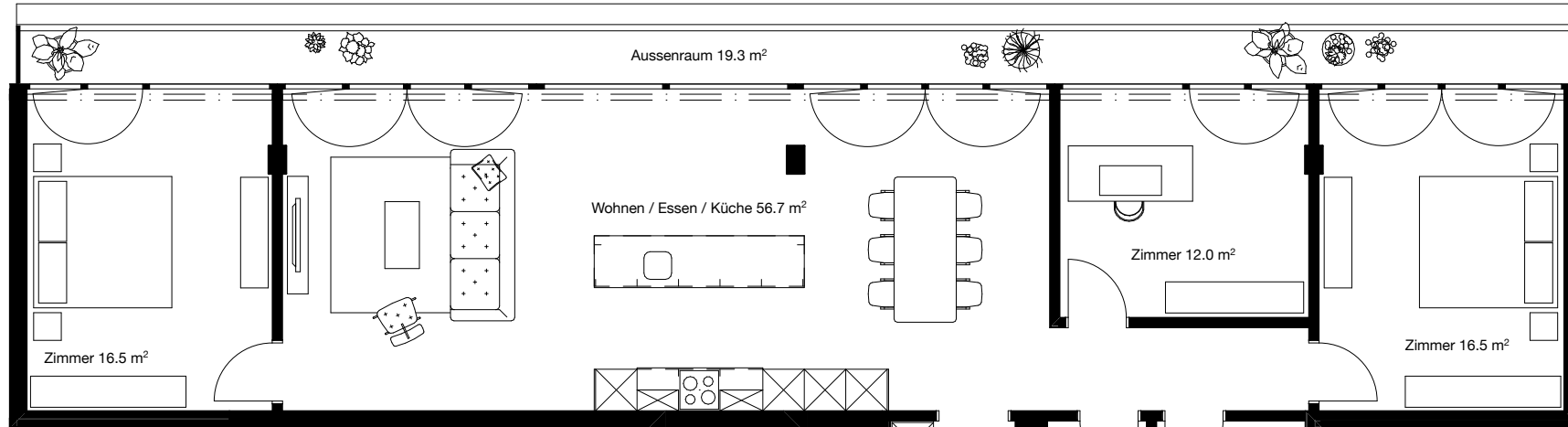


# BAHNHOFAREAL LIESTAL



## 4 1/2-ZIMMER-WOHNUNG

Referenz: OG06-0168

Gebäude: Wohn-/Geschäftshaus MF01

Emma-Herwegh-Platz 1, 4410 Liestal

6. Obergeschoss

Wohnfläche: 120.6 m<sup>2</sup>

Aussenraum: 19.3 m<sup>2</sup>

Keller: UG01-0188, 8.1 m<sup>2</sup>

Massstab 1:100

