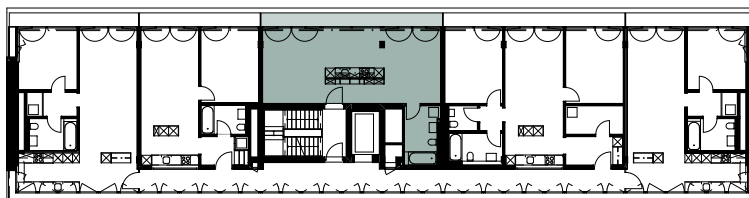
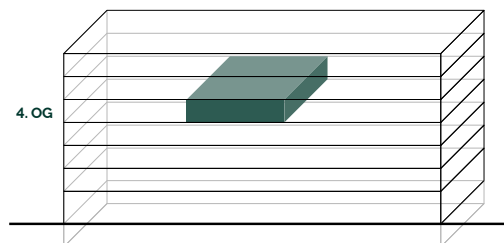
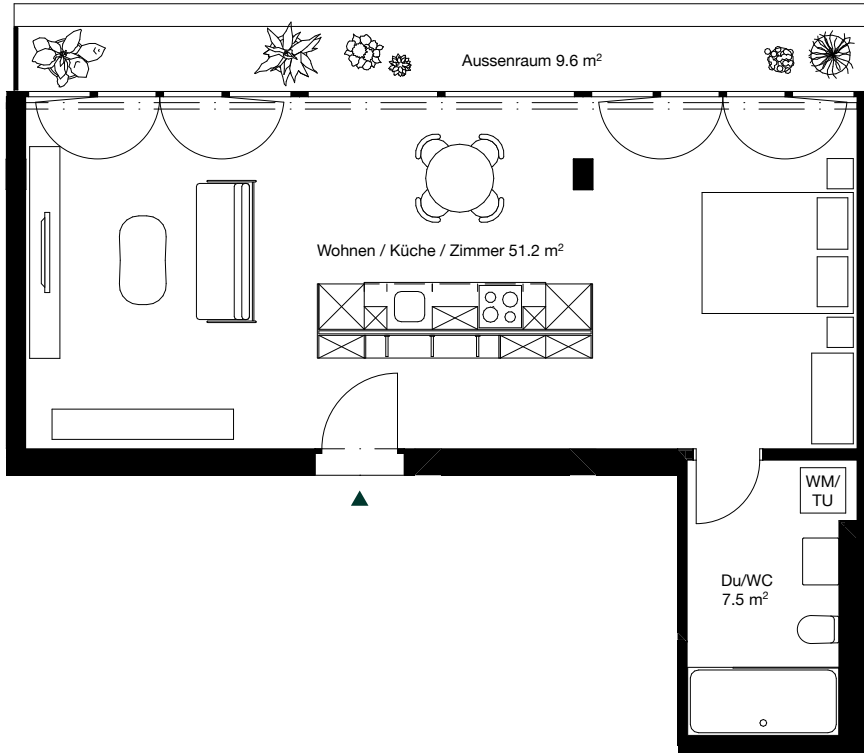


BAHNHOFAREAL LIESTAL



1½-ZIMMER-WOHNUNG

Referenz: OG04-0151

Gebäude: Wohn-/Geschäftshaus MF01

Emma-Herwegh-Platz 1, 4410 Liestal

4. Obergeschoss

Wohnfläche: 58.7 m²

Aussenraum: 9.6 m²

Keller: UG01-0139, 6.1 m²

Massstab 1:100

