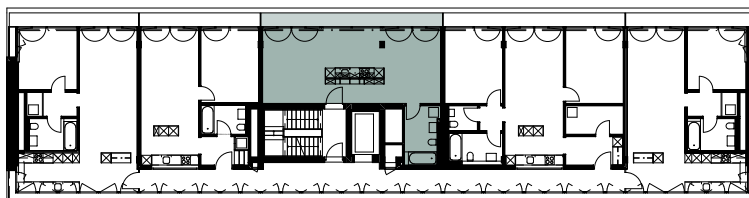
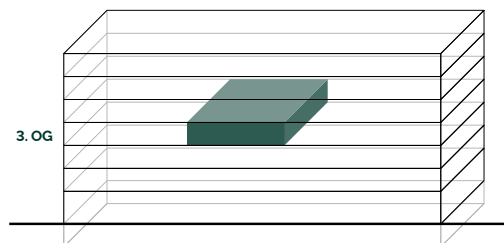
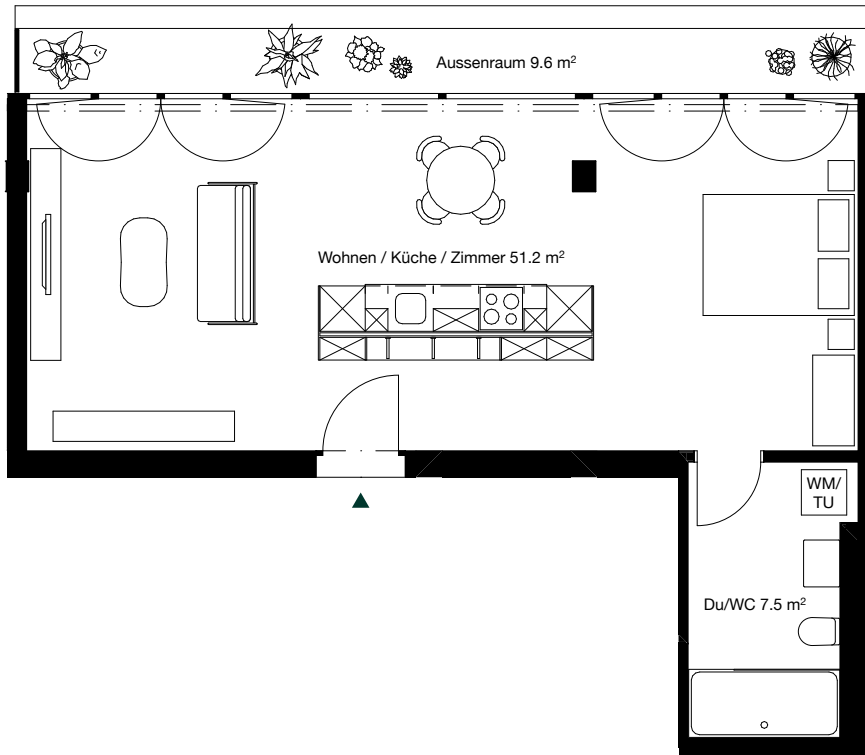


# BAHNHOFAREAL LIESTAL



## 1½-ZIMMER-WOHNUNG

Referenz: OG03-0151

Gebäude: Wohn-/Geschäftshaus MF01

Emma-Herwegh-Platz 1, 4410 Liestal

3. Obergeschoss

Wohnfläche: 58.7 m<sup>2</sup>

Aussenraum: 9.6 m<sup>2</sup>

Keller: UG01-0125, 6.1 m<sup>2</sup>

Massstab 1:100

