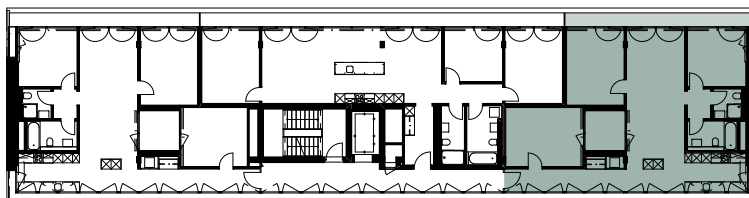
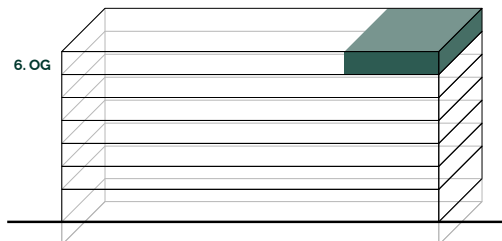
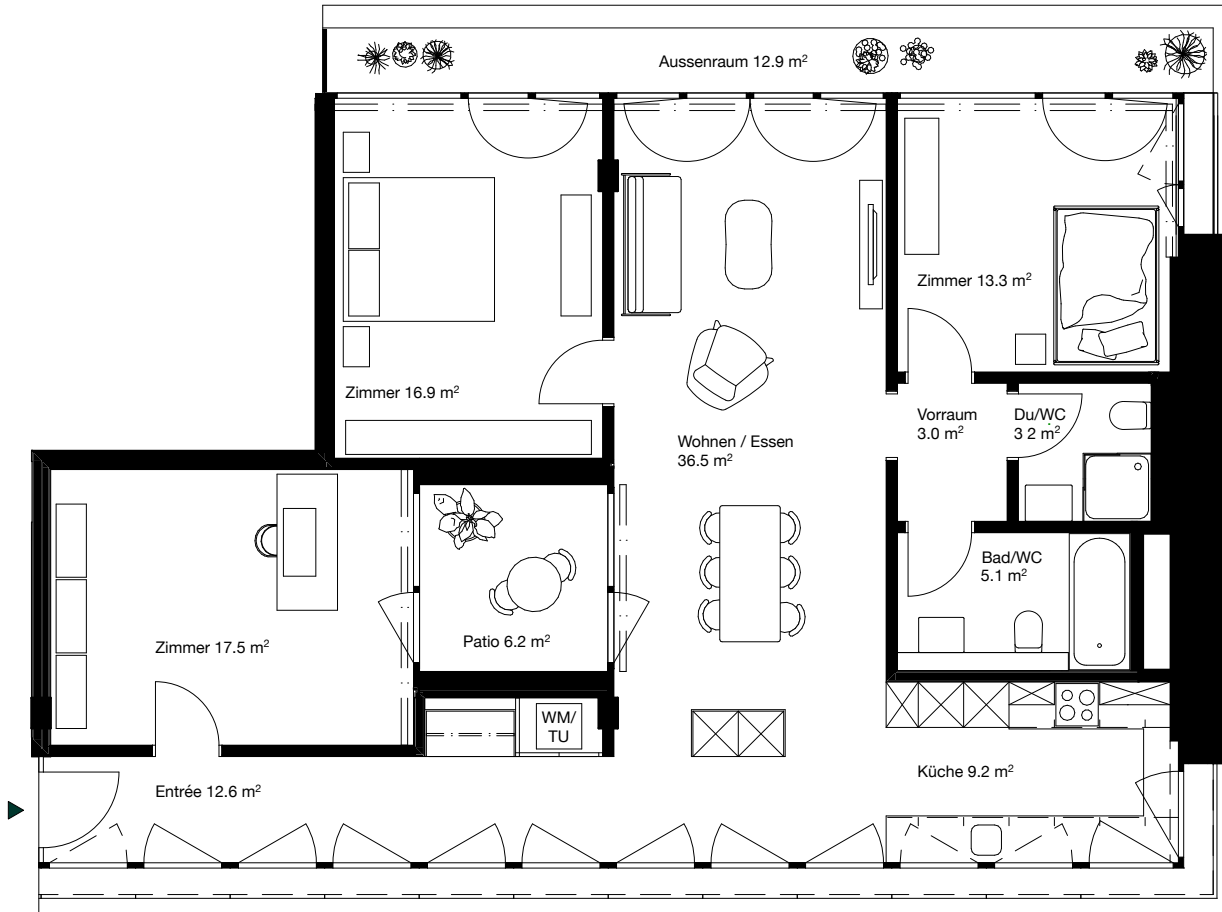


# BAHNHOFAREAL LIESTAL



## 4 1/2-ZIMMER-WOHNUNG

Referenz: OG06-0180

Gebäude: Wohn-/Geschäftshaus MF01

Emma-Herwegh-Platz 1, 4410 Liestal

6. Obergeschoss

Wohnfläche: 117.3 m<sup>2</sup>

Aussenraum: 12.9 m<sup>2</sup>, 6.2 m<sup>2</sup>

Keller: UG01-0195, 8.0 m<sup>2</sup>

Massstab 1:100

